

天  
嵌  
科  
技



广州天嵌计算机科技有限公司

地址：广州市番禺区大石街南大路鸿图工业园 A1 栋 402 邮编：511430

电话：020-38373101-805 804 802（销售） 020-38373101-810 814（技术支持）

官方网站：[www.embedsky.com](http://www.embedsky.com) 官方论坛：[www.armbbs.net](http://www.armbbs.net)

E-mail：[sales@embedsky.net](mailto:sales@embedsky.net)

---

# Image2LCD 使用手册

广州天嵌计算机科技有限公司荣誉出品

首发网站：[www.embedsky.com](http://www.embedsky.com)

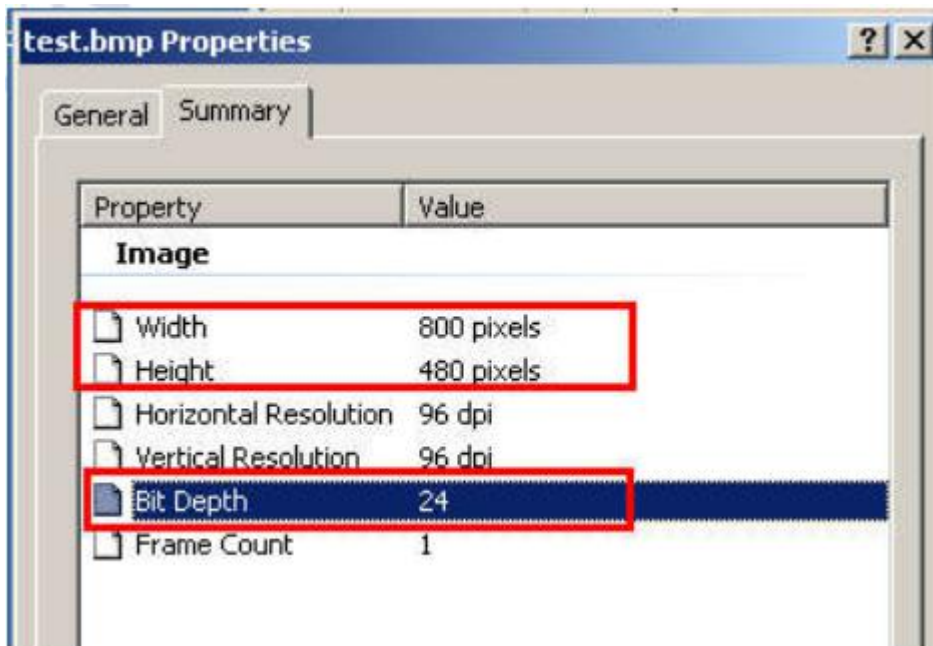


**说明 1：**该方法制作出来的开机 logo 镜像可以供 eboot 和 u-boot 的 logo 烧写选项所需的镜像使用。

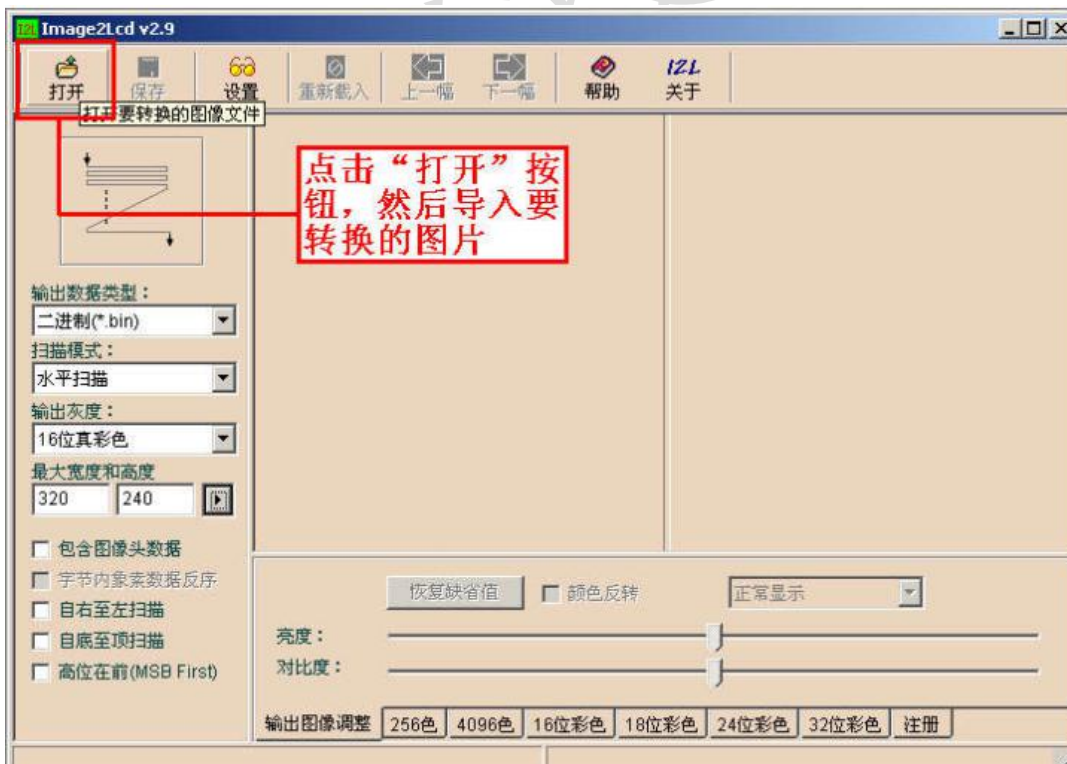
**说明 2：**以制作 7 寸屏 800x480 分辨率的开机 logo 为例进行说明，下面关于图片分辨率的具体数据仅供参考，请以实际为准。

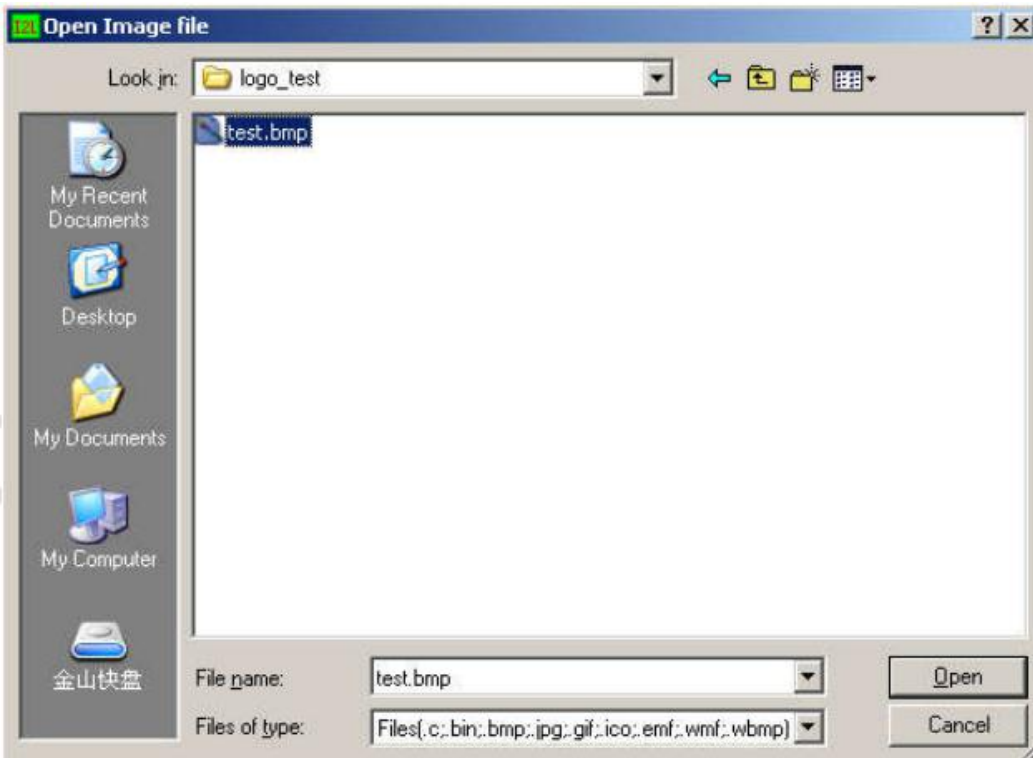
准备和 LCD 的分辨率对应分辨率的图片，图片要求：和 LCD 分辨率相同、24 位色和图片格式 bmp。

下面列出本例子中的图片属性



打开 Image2LCD 软件，导入图片，步骤如下截图：





导入完毕图片后，配置软件如下图所示：

**说明：**下面截图中的设置如下：

- 1 是设置输出数据类型，在 u-boot 中使用的是 bin 格式的，所以这里选择 bin 格式；
- 2 使用默认的扫描模式：水平扫描。
- 3 输出灰度为 32 位真彩色。
- 4 最大宽度和高度分别设置为 LCD 的 XSIZE 和 YSIZE，这里是 800X480，然后点击旁边的按钮确认设置。
- 5 取消包含图像头数据选项，其它的默认即可。
- 6 如果色彩不对，您可以看下下面 32 位彩色那里，设置一下 rgb 的顺序，直接拖动色块就可以了。灰色对应的是缺省部分。一般这里使用默认即可



点击“保存”按钮保存为 logo\_xxx.bin 或 xxx.c 文件，如下截图：

